

Gamme des DIFFUSEURS *

SOLATUBE 160DS / 290DS



160 DS
250 mm



290 DS
350 mm



LES DIFFUSEURS RONDS *

* Compatibles avec le [Kit de Base Rond](#)

Références des Kits de Base Ronds :

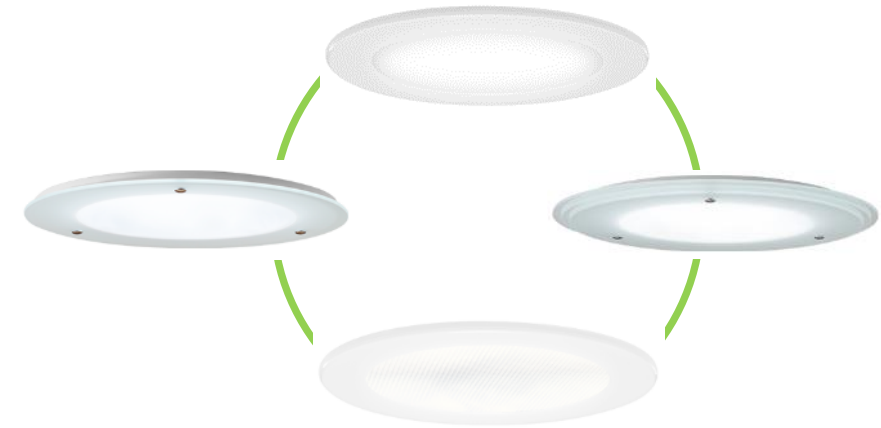
Solatube 160DS : 120590

Solatube 290DS : 121575

Lien vers [Notice d'installation Solatube 160DS - 290DS - Diffuseur Rond](#)



Le diffuseur se fixe par simple rotation sur l'anneau de fixation du diffuseur du Kit de Base Rond



Qualités des Diffuseurs Ronds :

- ✓ Aucune vis apparente au plafond
- ✓ Diffuseurs avec double paroi
- ✓ S'installent et s'enlèvent très facilement sans outil
- ✓ Meilleures performances lumineuses

« Vusion™ »

Le Best Seller



**Solatube
160 DS**

250 mm

○ Référence : **421265**



**Solatube
290 DS**

350 mm

○ Référence : **421305**

« Prismatic PC »

Le seul diffuseur éligible pour les ERP (Etablissement Recevant du Public)



**Solatube
160 DS**

250 mm

○ Référence : **422170**

**Solatube
290 DS**

350 mm

○ Référence : **422330**

« JustFrost »

Effet givré avec un design pur et contemporain



**Solatube
160 DS**

250 mm

○ Référence : **430390**



**Solatube
290 DS**

350 mm

○ Référence : **430400**

« TierDrop »

3 Anneaux de verre
(existe aussi avec des anneaux acryliques)



**Solatube
160 DS**

250 mm

○ Référence : **422120**

**Solatube
290 DS**

350 mm

○ Référence : **422220**

DOUBLE PAROI

*La double paroi **améliore l'isolation thermique** de votre conduit de lumière.
Elle doit être ajoutée pour tous les diffuseurs ronds.
Elle s'insère entre l'angle inférieur et le diffuseur.*



**Solatube
160 DS**

250 mm

○ Référence : **420645**



**Solatube
290 DS**

350 mm

○ Référence : **420665**

LES DIFFUSEURS CARRÉS *

* Compatibles avec le [Kit de Base Carré](#)
(qui comprend la double paroi)

Références :



Solatube 160DS : 121320 (taille 33 x 33 cm)

Solatube 290DS : 121800 (taille 42.6 x 42.6 cm)



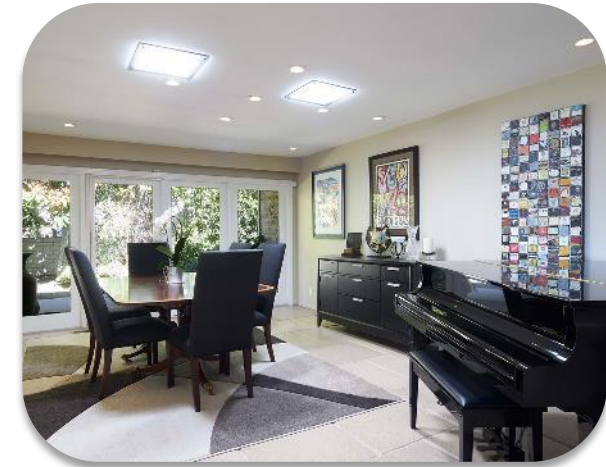
Se fixe sur la boîte de transition du diffuseur
(film ultra-réfléchissant Spectralight Infinity®)

Qualités des Diffuseurs Carrés :

-  Aucune vis apparente au plafond
-  Design moderne

« JustFrost Carré »

Effet givré avec un design pur et contemporain



**Solatube
160 DS**

250 mm

○ Référence : 422300

**Solatube
290 DS**

350 mm

○ Référence : 422320

LES DIFFUSEURS Dalle 600 x 600 *

* *Compatibles avec boîte de transition*

Références :

Boîte de transition plastique : N3T001



Se fixe sur la boîte de transition du diffuseur
(film ultra-réfléchissant Spectralight Infinity®)

Qualités des Diffuseurs Dalle 600 :

- ✓ Aucune vis apparente au plafond
- ✓ Installation facile : remplace une dalle 600 x 600
- ✓ Pour locaux professionnels
- ✓ Bonne étanchéité à l'air, 4 crochets compriment le joint du diffuseur sur le cadre

« Prismatic PC »

Eligible pour les ERP
Diffuseur dalle 600x600 mm



Solatube
290 DS

350 mm

○ Référence : **423200**

« Prismatic »

Diffuseur dalle 600x600 mm



Solatube
290 DS

350 mm

○ Référence : **400900**

**NATURE & 
 **CONFORT**®**



Plus d'informations ?

Sur les conduits de lumière Solatube :

www.solatube.fr

Sur tous nos produits :

www.natureetconfort.fr

Besoin de support ?

Demande d'informations :

www.solatube.fr/Dmd.Information

Demande d'un devis gratuit :

www.solatube.fr/Dmd.Devis